

K
KİTAPÇIK TÜRÜ



2.
GRUP

T.C.
MİLLÎ EĞİTİM BAKANLIĞI
ÖLÇME, DEĞERLENDİRME VE
SINAV HİZMETLERİ GENEL MÜDÜRLÜĞÜ

MOTORLU TAŞIT SÜRÜCÜ KURSIYERLERİ SINAVI

27/08/2016 Saat: 11.00

Adı ve Soyadı :
T.C. Kimlik No :

KURSIYERLERİN DİKKATİNE!

1. Bu sınavda cevaplayacağınız soru sayısı **50**, sınav süreniz **60** dakikadır.
2. Sınav süresince dışarı çıkılmayacaktır.
3. Sınav sırasında sözlük, hesap makinesi, saat fonksiyonu dışında özellikleri bulunan saat veya çağrı cihazı, cep telefonu, telsiz, radyo ve bilgisayar özelliği bulunan elektronik iletişim araçlarını yanınızda bulundurmanız hâlinde sınavınız geçersiz sayılacaktır.
4. Başvuru şartlarını taşımadığınız hâlde sınava girmeniz, kopya çekmeniz, cevap kâğıdınızdaki fotoğraf ve bilgiler ile geçerli kimlik belgenizdeki (nüfus cüzdanı, pasaport veya sürücü belgenizdeki) bilgilerde uyumsuzluk olması, başka kursiyerin sınav evrakını kullanmanız, geçerli kimlik belgenizi ve sınav giriş belgenizi ibraz edemediğiniz durumlarda sınavınız geçersiz sayılacaktır.
5. Elektronik iletişim araçlarıyla kopya çekmeniz, yerinize başka birinin sınava girdiğinin belirlenmesi veya organize olarak kopya çekme eylemine karıştığınızın tespit edilmesi durumunda bir yıl süreyle sınava alınmayacaksınız.
6. Sınavın değerlendirilmesi aşamasında, kopya tespiti veya başka kursiyerin sınav evrakını kullanmanız durumunda sınavınız geçersiz sayılacaktır.

CEVAP KÂĞIDI VE SORU KİTAPÇIĞI İLE İLGİLİ AÇIKLAMALAR

1. Cevap kâğıdınızdaki bilgilerin doğruluğunu kontrol ediniz. İlgili yere ad ve soyadınızı mürekkepli kalemle yazarak imzalayınız.
2. **Adınıza düzenlenmiş cevap kâğıdı üzerinde belirtilen kitapçık türünüze uygun soru kitapçığını almamış iseniz, bunu salon görevlilerine bildirerek uygun kitapçıkla değiştirilmesini sağlamakla yükümlüsünüz. Bu durumu salon görevlilerine bildirmediğiniz ya da geç bildirdiğinizde tüm sorumluluk size ait olacaktır.**
3. Cevap kâğıdı üzerinde kodlamalarınızı kurşun kalemle yapınız.
4. Değiştirmek istediğiniz bir cevabı, yumuşak silgiyle cevap kâğıdını örselemeden temizce siliniz ve yeni cevabınızı kodlayınız.
5. Soru kitapçığının sayfalarını kontrol ediniz, baskı hatası var ise değiştirilmesini sağlayınız.
6. Soru kitapçığının ön yüzündeki ilgili yerlere ad, soyad ve T.C. kimlik numaranızı yazınız.
7. Her sorunun dört seçeneğinden sadece biri doğrudur. Doğru seçeneği, cevap kâğıdınızın ilgili sütununa soru numarasını dikkate alarak yuvarlağın dışına taşırmadan kodlayınız. **Soru kitapçığı üzerinde yapılan cevaplandırmalar dikkate alınmayacaktır.**
8. Yanlış cevaplarınız dikkate alınmadan sadece doğru cevaplarınız üzerinden puanlama yapılacaktır.
9. Başarılı sayılabilmemiz için en az **70** puan almanız gerekir.
10. Soruları ve sorulara verdiğiniz cevapları, yanınızda götürmek amacıyla kaydetmeyiniz; hiçbir şekilde dışarı çıkarmayınız.
11. **Sınav bitiminde, sınav giriş belgesi, soru kitapçığı ve cevap kâğıdını salon görevlilerine teslim ediniz.**

Arka kapaktaki açıklamalara geçiniz.

1. Hayatın kurtarılması amacıyla olay yerindeki kazazedeye, tıbbi araç gereç aranmaksızın mevcut araç gereçlerle ilaçsız uygulamaları yapan eğitim almış kişiye ne ad verilir?

- A) Sürücü B) Girişimci
C) Trafik polisi D) İlk yardımcı

2. Akciğerler vücudumuzdaki hangi sistemde yer alır?

- A) Sinir sisteminde
B) Hareket sisteminde
C) Solunum sisteminde
D) Boşaltım sisteminde

3. İlk yardımcı, başını kazazedenin göğsüne bakacak şekilde yan çevirerek yüzünü kazazedenin ağızına yaklaştırır, - - - - ile solunum yapıp yapmadığını 10 saniye süreyle değerlendirir.

Bu ifadede boş bırakılan yere aşağıdakilerden hangisi yazılmalıdır?

- A) bak-dinle-hisset yöntemi
B) Heimlich manevrası
C) turnike uygulaması
D) şok pozisyonu

4. Çocuklarda yapılan temel yaşam desteği uygulamasında, göğüs kemiği kaç cm aşağı inecek şekilde kalp basısı uygulanır?

- A) 2 B) 5 C) 8 D) 11

5. Aşağıdakilerden hangisi, tam tıkanıklık yaşayan ve karından baskı uygulanamayan çok küçük bebeklerde, hava yolunun açılması için yapılması gereken uygulamalardan biri değildir?

- A) 5 kez el bileğinin iç kısmı ile bebeğin sırtına, kürek kemiklerinin arasına hafifçe vurulması
B) Başparmak ve diğer parmakların yardımıyla bebeğin çenesinin kavranması
C) Bebeğin başının gergin ve gövdesinden yukarıda olacak şekilde tutulması
D) Bebeğin ilk yardımcının bir kolu üzerine ters olarak yatırılması

6. Aşağıdakilerden hangisi, dış kanamalarda yapılacak ilk yardım uygulamalarındandır?

- A) Uzun kopması durumunda turnike uygulamaktan kaçınılması
B) Kanama durmazsa ikinci bir bez koyarak basıncın artırılması
C) Kanayan yere en uzak basınç noktasına baskı uygulanması
D) Kanayan bölgenin kalp hizasının altına indirilmesi

7. Aşağıdakilerden hangisi, kazazedeye şok pozisyonu verilirken izlenmesi gereken işlem basamaklarındandır?

- A) Bacaklarının altına çarşaf, battaniye, yastık, kıvrılmış giysi vb. destek konulması
B) Yaşam bulgularından, sadece nabzının değerlendirilmesi
C) Vücuduna soğuk uygulama yapılması
D) Düz olarak yüzüstü yatırılması

8. I. Spor ve iş kazaları
II. Yüksek bir yerden düşme
III. Otomobil ya da motosiklet kazaları

Verilenlerden hangileri, kafatası ve omurga yaralanmalarının nedenlerindedir?

- A) Yalnız I B) I ve II
C) II ve III D) I, II ve III

9. Aşağıdakilerden hangisi, delici karın yaralanmalarında yapılan doğru bir ilk yardım uygulamasıdır?

- A) Enfeksiyonu engellemek için yara bölgesinin sıcak sabunlu su ile yıkanması
B) Organlar dışarı çıkmış ise içeri sokulmayıp, üzerinin temiz ve nemli bir bez ile örtülmesi
C) Kazazedenin bilinci yerinde ise yüz üstü pozisyonda yatırılması
D) Sıvı kaybını önlemek için ağızdan ılık içecekler verilmesi

10. Aşağıdakilerden hangisi burkulmanın tanımıdır?

- A) Eklem çevresinin şişmesi
B) Eklemlerde görülen şekil bozukluğu
C) Eklem yüzeylerinin anlık olarak ayrılması
D) Eklem yüzeylerinin kalıcı olarak ayrılması

11. • Kısa süreli, yüzeysel ve geçicidir.
• Beyne giden kan akışının azalması sonucu oluşur.

Yukarıda özellikleri verilen bilinç kaybı hâli hangisidir?

- A) Bayılma B) Şok
C) Kansızlık D) Koma

12. "Kazazedenin genellikle enkaz altından ve tünel gibi dar alanlardan çıkarılmasında kullanılır. Ayrıca ilk yardımcı, fiziksel güç kapasitesini de değerlendirmeli, iri ve kilolu kazazedeleri bu teknikle taşımalıdır."

Yukarıdaki açıklama, acil taşıma tekniklerinden hangisine aittir?

- A) İtfaiyeci yöntemi
B) Rentek manevrası
C) Heimlich manevrası
D) Sürüklenme yöntemi

13. Aşağıdakilerden hangisi kişiye bağlı gelişen trafik kazası nedenlerindedir?

- A) Aracın kullanıldığı yolun bozuk olması
B) Yorgun ve uykusuz olarak araç kullanılması
C) Uyarı işaretlerinin yetersiz olması
D) Aracın arıza yapması

14. Bir kavşak yakınında kara yolu taşıt yollarının birbirine bağlanmasını sağlayan, kavşak alanı dışında kalan ve bir yönlü trafiğe ayrılmış olan kara yolu kısmına ne ad verilir?

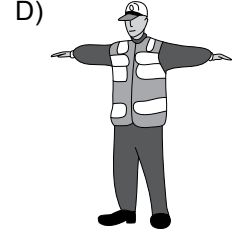
- A) Banket B) Ana yol
C) Geçiş yolu D) Bağlantı yolu

15. • İkaz mahiyetinde olup yanlış sırasına göre yolun trafiğe kapanmak veya açılmak üzere olduğunu gösterir.
• Bu ışık yandığında, emniyetle durulmayacak kadar yaklaşmış ise normal geçiş yapılır, aksi hâlde yaya geçidi işgal edilmeden durulur.

Yukarıda verilenler, ışıklı trafik işaret cihazında yanan hangi ışığın anlamını içerir?

- A) Sarı B) Yeşil
C) Kırmızı D) Kırmızı oklu

16. Trafik görevlisinin hangi hareketi sürücüler için "sağa yanaş ve dur" talimatını içerir?



17. Şekildeki trafik işaretinin anlamı nedir?

- A) Gevşek şev
B) Dönel kavşak
C) Yandan rüzgâr
D) Gizli buzlanma

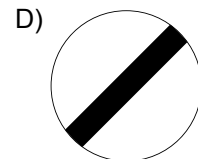
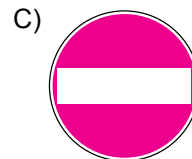
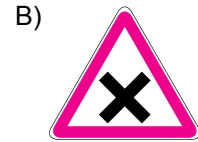
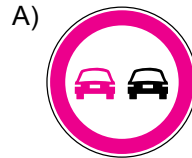


18. Şekildeki trafik işareti aşağıdakilerden hangisine yaklaşıldığını bildirir?

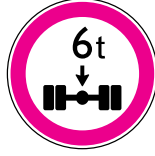
- A) Ana yol-tali yol kavşağına
B) Işıklı işaret cihazına
C) Açılan köprüye
D) Havalimanına



19. Aşağıdakilerden hangisi girişi olmayan yol işaret levhasıdır?

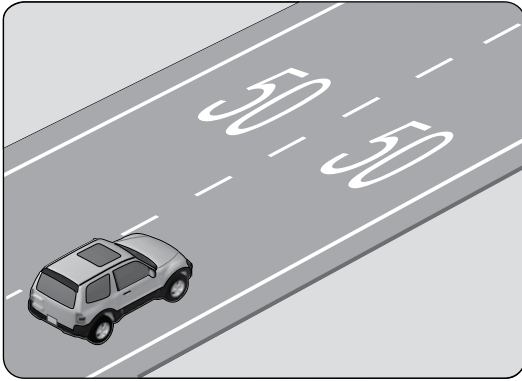


20. Şekildeki trafik işaretinin anlamı nedir?



- A) Yüklü ağırlığı 6 tondan fazla olan taşıt giremez.
 B) Dingil başına 6 tondan fazla yük düşen taşıt giremez.
 C) 6 tondan fazla su kirletici madde taşıyan taşıt giremez.
 D) 6 tondan fazla patlayıcı ve parlayıcı madde taşıyan taşıt giremez.

21. Şekildeki taşıt yolu üzerinde bulunan yazı neyi bildirmektedir?



- A) Işıklara 50 m kaldığını
 B) Asgari (en az) hız sınırını
 C) Azami (en yüksek) hız sınırını
 D) Öndeki araca 50 m'den fazla yaklaşılmasını

22. Ticari amaçla yük taşımacılığı yapan ve azami ağırlığı 3,5 tonu geçen araçların şoförleri ile ticari amaçla yolcu taşımacılığı yapan ve taşıma kapasitesi şoförü dahil 9 kişiyi geçen araçların şoförlerinin, 24 saatlik herhangi bir süre içinde devamlı olarak kaç saatten fazla araç sürmeleri yasaktır?

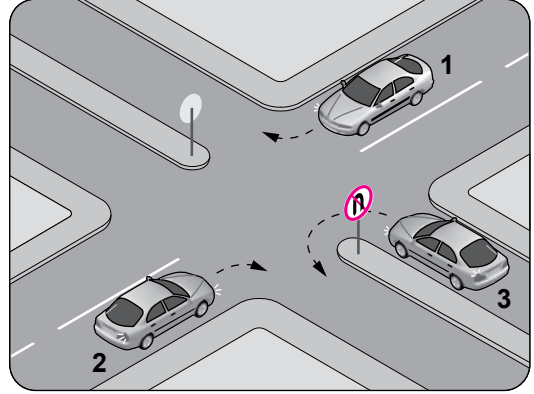
- A) 1,5 B) 2,5 C) 3,5 D) 4,5

23. I. Kesik yol çizgisi
 II. Devamlı yol çizgisi
 III. Yan yana iki devamlı yol çizgisi

Taşıt yolu (Kaplama) üzerine çizilen çizgilerden hangileri, kurallara uyulmak şartıyla araçlar tarafından geçilebilir?

- A) Yalnız I B) I ve II
 C) II ve III D) I, II ve III

24. Trafik uygun olsa bile şekildeki kavşakta, hangi numaralı araçların ok yönündeki hareketi kesinlikle yasaktır?



- A) Yalnız 1 B) Yalnız 2
 C) Yalnız 3 D) 1, 2 ve 3

25. Aksine bir işaret bulunmadıkça yerleşim yeri içindeki kara yollarında, lastik tekerlekli traktörler için azami hız saatte kaç kilometredir?

- A) 10 B) 20 C) 30 D) 40

26. Aksine bir durum yoksa saatte 100 kilometre hızla seyreden bir sürücü, önündeki araca en fazla kaç metre yaklaşabilir?

- A) 20 B) 30 C) 40 D) 50

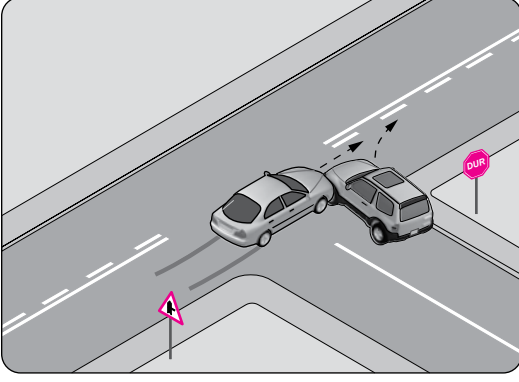
27. Aksine bir işaret yoksa dönüş yaparak doğrultu değiştirecek olan araç sürücülerinin aşağıdakilerden hangisini yapması zorunludur?

- A) Hızını artırması
 B) Sağa geniş, sola dar kavisle dönmesi
 C) Dönmeye başladıktan sonra işaret vermesi
 D) Dönüş sırasında varsa kurallara uygun olarak karşıya geçen yayalara geçiş hakkını vermesi

28. Motosikletin sürülmesi sırasında aşağıdakilerden hangisinin kullanılması, olası bir kaza anında kafa yaralanmalarının sayısını ve şiddetini önemli ölçüde azaltır?

- A) Kask B) Eldiven
 C) Yansıtıcı giysi D) Dayanıklı bot

29.



Şekildeki trafik kazası, aşağıdakilerden hangisine uyulmaması sonucu meydana gelmiş olabilir?

- A) Takip mesafesine
- B) Kavşaklarda geçiş hakkına
- C) Öndeki aracı geçme kuralına
- D) Farların kullanılacağı yer ve hâllere

30. Aşağıdakilerden hangisi geçiş üstünlüğüne sahip araçların sürülmesine ilişkin esaslardan biri değildir?

- A) Halkın can ve mal güvenliğinin korunması
- B) Işıklı ve sesli uyarı işaretlerinin bir arada verilmesi
- C) Görev hâli dışında bazı kişilere ayrıcalık sağlanması
- D) Geçiş üstünlüğü hakkının görev hâlinde iken kullanılması

31. Belirlenmiş yangın musluklarına her iki yönden kaç metre mesafe içinde park etmek yasaktır?

- A) 5
- B) 10
- C) 15
- D) 20

32. I. Egzoz gazlarının hava kirliliğine neden olması
II. Gereksiz yere ya da gereğinden uzun kornaya basılması
III. Araçların egzoz borusu ve susturucularında orijinalliğin korunması

Verilenlerden hangileri, trafiğin çevre üzerindeki olumsuz etkilerindedir?

- A) Yalnız I
- B) I ve II
- C) II ve III
- D) I, II ve III

33. Motosikletlerde ilk 3 yaş sonunda kaç yılda bir muayene yaptırılması zorunludur?

- A) 4
- B) 3
- C) 2
- D) 1

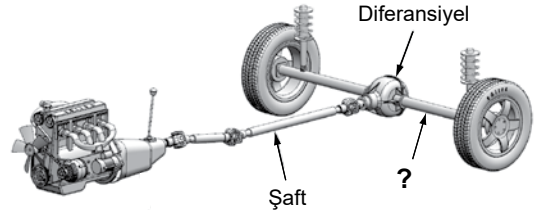
34. Aşağıdakilerden hangisi sürüş güvenliğini olumsuz yönde etkiler?

- A) Hızı viraja girmeden önce artırmak
- B) Aracı kullanırken sadece yola konsantre olmak
- C) Yüksek hızlarda ani manevra yapmaktan kaçınmak
- D) Her hızda, fren için ne kadar duruş mesafesi olduğunu hesaplamayı öğrenmek

35. İnsanların işitme sağlığını ve algılamasını olumsuz yönde etkileyen, fizyolojik ve psikolojik dengeleri bozabilen, iş performansını azaltan, çevrenin hoşnutluğunu ve sakinliğini yok ederek niteliğini değiştiren çevre kirliliği türüne ne denir?

- A) Ses
- B) Duyuru
- C) Konuşma
- D) Gürültü

36. Şekilde soru işareti (?) ile gösterilen ve diferansiyelden aldığı hareketi tekerleklerle ileten güç aktarma organının adı nedir?



- A) Volan
- B) Aks
- C) Kavrama
- D) Vites kutusu

37. Aracın gösterge panelinde, aşağıdaki ikaz ışıklarından hangisinin yanıyor olması, emniyet kemeri takılı olmadığını bildirir?

- A)
- B)
- C)
- D)

38. I. Lastik hava basınçlarının ve yakıt seviyesinin kontrol edilmesi
II. Aydınlatma ve sinyal sisteminin düzgün çalışıp çalışmadığının kontrol edilmesi
III. Ön koltuklar, kafalıkları ve aynanın beden ölçülerine uygun olarak ayarlanması

Verilenlerden hangileri, aracı kullanmaya başlamadan önce yapılması gereken hazırlıklardandır?

- A) Yalnız I
B) Yalnız II
C) Yalnız III
D) I, II ve III

39. Motorlu araçlarda motorun yağ seviyesini kontrol etmeye yarayan ve özel göstergesi bulunan parçaya ne ad verilir?

- A) Yağdanlık
B) Yağ filtresi
C) Yağ çubuğu
D) Yağ pompası

40. Motorun soğutma sisteminde kullanılan - - - donmayı önlemenin yanı sıra soğutma sıvısının geçtiği yerlerde korozyonu, paslanmayı ve kireç oluşumunu da engelleyerek parçaların ömrünü artırmaktadır.

Verilen ifadede boş bırakılan yere aşağıdakilerden hangisi yazılmalıdır?

- A) asit
B) antifriz
C) saf su
D) elektrolit

41. Lastik hava basınçlarının çok düşük veya çok yüksek olması aşağıdakilerden hangisine neden olur?

- A) El freninin arızalanmasına
B) Sürüş güvenliğinin artmasına
C) Bijon somunlarının gevşemesine
D) Lastiklerin kullanım ömrünün kılmasına

42. Aracın elektrik sisteminde sigortalardan biri yanmışsa aşağıdakilerden hangisi yapılır?

- A) Aynı amperde yenisi ile değiştirilir.
B) Daha küçük amperde sigorta ile değiştirilir.
C) Daha büyük amperde sigorta ile değiştirilir.
D) Herhangi bir amperde sigorta ile değiştirilir.

43. Aşağıdakilerden hangisi motor rölanti devrinin yüksek olmasına bağlı olarak meydana gelir?

- A) Yakıt tüketiminin artması
B) Yakıt tüketiminin düşmesi
C) Motorun sarsıntılı çalışması
D) Motorda yağlamanın olmaması

44. Aracın gösterge panelinde bulunan şekildeki ikaz ışığının, motor çalışmaya başladığında ya da seyir sırasında yanıyor olması sürücüyü neyi bildirir?



- A) Motor kaputunun açık kaldığını
B) Motor yağı basıncının çok düştüğünü
C) Motor soğutma suyu sisteminde bir arıza olduğunu
D) Fren sisteminde hidrolik seviye düşüşü veya bir arıza olduğunu

45. Hangi temel değere sahip sürücü, yoğun trafikte bir dizi hâlinde gitmekte olan diğer sürücülerin önlerine geçip, trafiği daha da sıkışık hâle getirerek yoluna devam etmez?

- A) Bencil
B) Sorumsuz
C) Görgü seviyesi düşük
D) Empati düzeyi yüksek

46. Aşağıdakilerden hangisi hoşgörü sahibi olmayan sürücülerin özelliklerindedir?

- A) Öfkeli olmak
B) Sabırlı olmak
C) Başarılı iletişim kurmak
D) Bencillikten uzak durmak

47. Trafikte aracıyla kırmızı ışıkta bekleyen sürücünün, ışık yeşile döndüğünde karşıya geçmek için yolu neredeyse yarılacak bir yayanın geçişini tamamlamasını beklemesi, bu sürücünün hangi davranış özelliğine sahip olduğunu gösterir?

- A) Öfke
B) Bencillik
C) Diğergamlık
D) Sabırsızlık

48. Aşağıdakilerden hangisi, araç kullanırken öfke duygusuna kapılan bir sürücünün kendisini sakinleştirmek için uygulaması gereken yöntemlerden biri değildir?
- A) Trafik ortamında gerilimli durumların olabileceğini kabul etmesi
B) Karşılaşılan durumla ilgili negatif çözümler üretmesi
C) Radyo veya müzik açması
D) Derin nefes alması
49. • Trafikte temel değerleri içselleştirerek doğru davranış göstermek
• Trafikte karşılaşılan sorunları doğru yöntemlerle çözmek
• Sağlıklı ve güvenli bir trafik ortamı oluşmasına katkı sağlamak
- Verilenler aşağıdakilerden hangisinin amacını oluşturur?
- A) Mizacın
B) Beden dilinin
C) Trafik adabının
D) Konuşma üslubunun
50. Aşağıdakilerden hangisi, kara yolunda meydana gelen trafik kazalarının çevreye verdiği zararlardan biri değildir?
- A) Açılan çok sayıda dava ile yargı sisteminde iş yükünün artması
B) Orta refüjlere ve yol kenarlarına dikilen ağaçların zarar görmesi
C) Köprü, tünel gibi noktalarda yaşanan kazalarda ulaşımın aksaması
D) Trafo, elektrik direğine çarpma gibi durumlarda kesintiler yaşanması

TEST BİTTİ.
CEVAPLARINIZI KONTROL EDİNİZ.

SINAV SÜRESİNCE UYULACAK KURALLAR

1. Kursiyerler, sınav kurallarına ve salon görevlilerinin tüm uyarılarına uymak zorundadırlar. Kurallara ve uyarılara uymayan kursiyerlerin sınavları geçersiz sayılacaktır.
2. Sınav başladıktan sonra kursiyerlerin salon görevlileri ve birbirleri ile konuşmaları, kalem, silgi vb. şeyleri istemeleri yasaktır.
3. Kursiyerler sınav süresince, sınav giriş belgesi ile birlikte kimlik belgelerinden birini (nüfus cüzdanı, pasaport veya sürücü belgesi) masalarının üzerinde bulundurmamak zorundadırlar.
4. Sınav evraklarını teslim etmeyen, soru kitapçıklarının sayfalarından bir kısmını eksik teslim edenlerin sınavları geçersiz sayılacaktır.

SINAV GÖREVLİLERİNCE SINAV BAŞLAMADAN ÖNCE ÖĞRENCİLERE YAPILACAK SON UYARI

- Soracağınız bir şey var mı? Varsa, şimdi sorunuz.
- Sınav başladıktan sonra sorularınıza cevap verilmeyecektir.
- Başlama zilini bekleyiniz.
- Hepinize başarılar dileriz.

(Sınav görevlisi başlama ve bitiş saatini tahtaya yazacaktır.)

Bu kitapçığın her hakkı saklıdır. Hangi amaçla olursa olsun, kitapçığın tamamının veya bir kısmının Millî Eğitim Bakanlığı Ölçme, Değerlendirme ve Sınav Hizmetleri Genel Müdürlüğünün yazılı izni olmadan kopya edilmesi, fotoğraflarının çekilmesi, bilgisayar ortamına alınması, herhangi bir yolla çoğaltılması, yayımlanması veya başka bir amaçla kullanılması yasaktır. Bu yasağa uymayanlar, doğabilecek cezai sorumluluğu ve kitapçığın hazırlanmasındaki mali külfeti peşinen kabullenmiş sayılır.

“BAŞLAYINIZ” DENİLMEDEN SORU KİTAPÇIĞINI AÇMAYINIZ.

27.08.2016 TARİHİNDE YAPILAN MOTORLU TAŞIT SÜRÜCÜ KURSİYERLERİ SINAVI
K KİTAPÇIĞI CEVAP ANAHTARIDIR

MOTORLU TAŞIT SÜRÜCÜ
KURSİYERLERİ SINAVI

1. D
2. C
3. A
4. B
5. C
6. B
7. A
8. D
9. B
10. C
11. A
12. D
13. B
14. D
15. A
16. C
17. D
18. A
19. C
20. B
21. C
22. D
23. A
24. C
25. B
26. D
27. D
28. A
29. B
30. C
31. A
32. B
33. C
34. A
35. D
36. B
37. C
38. D
39. C
40. B
41. D
42. A
43. A
44. B
45. D
46. A
47. C
48. B
49. C
50. A